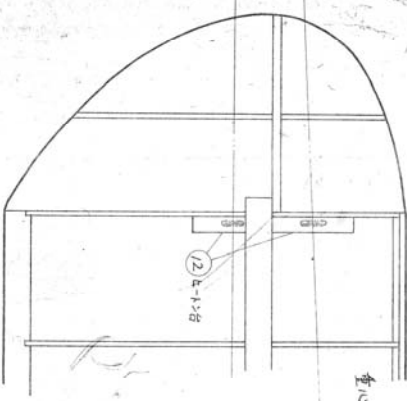


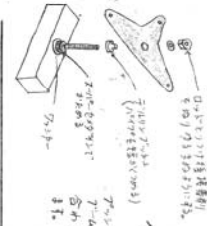
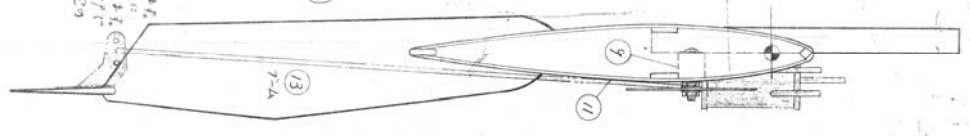
# Ghost 09

J-2A 09 (J-2Aの複製)	
全長	354 mm
重量	310g (1:100 200倍)
全巾	740 mm
翼面積	約 21/3 dm <sup>2</sup>
主翼面積	約 10/7 dm <sup>2</sup>
設計	高野正彦
製作	企画製作 青葉理工程式会社



## J-2A. ILV-9

J-2Aは主翼の折角が20°と非常に異なり、折角は7°と対して13°の差がある。このため、J-2Aの翼根と主翼との間に、折角の差を補うための調整が必要となる。J-2Aの主翼は、折角の差を補うために、主翼の折角を13°に調整する必要がある。J-2Aの主翼は、折角の差を補うために、主翼の折角を13°に調整する必要がある。J-2Aの主翼は、折角の差を補うために、主翼の折角を13°に調整する必要がある。



## 主翼



主翼は折角が13°と非常に異なり、折角は7°と対して6°の差がある。このため、主翼の折角と胴体の折角との間に、折角の差を補うための調整が必要となる。主翼の折角は、折角の差を補うために、主翼の折角を13°に調整する必要がある。主翼の折角は、折角の差を補うために、主翼の折角を13°に調整する必要がある。

## 飛行



## 燃料タンク

